

RADAN

LOGICIELS CFAO DÉDIÉS À LA TÔLERIE





RADAN, LA SUITE LOGICIELLE DÉDIÉE CFAO / GPAO TÔLERIE

La puissance du Groupe HEXAGON est de développer et d'installer des solutions logicielles novatrices et performantes pour la tôlerie, de la conception à la fabrication, avec le contrôle des flux de production.

LEADER ET UNIQUE SUR LE MARCHÉ DEPUIS + DE 40 ANS

Depuis 1976, nous développons des logiciels pour les industriels de la tôlerie. Nous vous accompagnons au quotidien, aussi bien dans les évolutions informatiques que dans les nouvelles technologies de production. Depuis le premier jour, notre objectif est de développer des produits et des services qui aident nos clients à devenir plus performants et plus rentables. Ceci est la clé de votre pérennité.

SUPPORT TECHNIQUE DE QUALITÉ

Nous comprenons qu'il est essentiel de maximiser la productivité. C'est la raison pour laquelle nos plans de support et d'assistance sont conçus en fonction de votre réussite. Que ce soit par téléphone, sur site, par email ou sur notre portail en ligne, nos techniciens sont à votre écoute, pour vous accompagner.

LA QUALITÉ INDUIT LA PRODUCTIVITÉ

Nous bénéficions d'une forte expertise en matière d'édition de logiciels et nous validons nos différentes versions à travers des tests rigoureux pour vous assurer des produits stables et fiables. Nous sommes à l'écoute des demandes de nos clients et intégrons des nouvelles fonctionnalités pour répondre à leurs exigences actuelles et futures.



- Estimation matière basée sur l'imbrication
- Base de données technico-commerciale Tôlerie
- Calcul automatique temps & coûts personnalisables
- Tableau de bord pour analyse des données
- Gestion commerciale des devis et relances
- Lien Import / Export avec votre ERP

DEVISEZ RAPIDEMENT ET EFFICACEMENT

Radquote est un logiciel de réalisation des devis pour la tôlerie qui vous permettra de créer rapidement et facilement des propositions technico-commerciales pour des pièces en fabrication et des prestations sous-traitées.

Il vous donne une ventilation complète des coûts et vous permet les ajustements à vos négociations.

CALCULS DE COÛTS DE PRODUCTION

Radquote est livré paramétré avec une base de données Tôlerie pour les calculs de coûts pour des opérations telles que la consommation de matière, le découpage au laser, le poinçonnage, le pliage, le soudage, la peinture, la sous-traitance et l'assemblage. Ces opérations standards peuvent être personnalisées et complétées.

ANALYSE RAPIDE ET FLEXIBLE

Radquote vous donne un tableau de bord complet et synthétique des temps calculés, des achats, des coûts de revient et prix de vente ; ainsi l'exploitation de ces indicateurs vous facilite les décisions de rentabilité.

Pendant les négociations, vous pouvez rapidement analyser vos coûts et marges.

ÉDITION DE DOCUMENTS ET RAPPORTS INTERNES

Radquote utilise un puissant moteur de génération de rapports pour produire des éditions commerciales et des documents techniques. Il est livré avec un ensemble de rapports d'éditions et d'analyses.

LIENS VERS ERP

Radquote peut être interfacé avec la plupart des logiciels GPAO/ERP, pour le partage des prix d'achat, des données d'identification client et le transfert des devis en commande.

> **RADAN partage la même base de données que WORKPLAN qui est la solution GPAO MES du groupe HEXAGON.**

SUIVI ET GESTION COMMERCIALE

Après l'envoi d'un devis à votre client, vous pouvez définir une date de rappel et ajouter des notes et documents externes :

Radquote facilite la gestion commerciale et le suivi de vos devis.

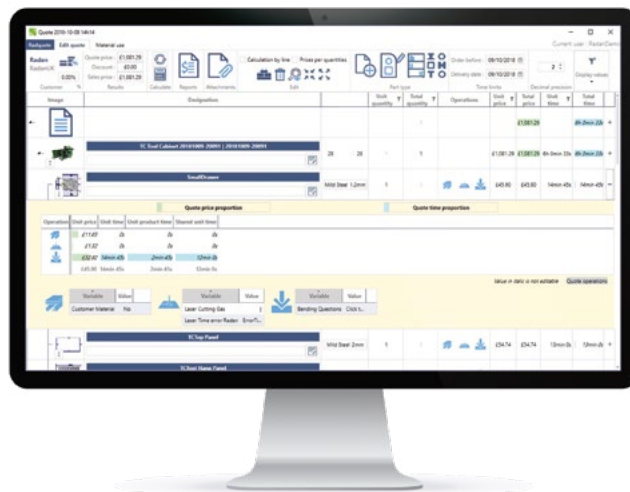
Lorsqu'un devis est gagné ou perdu, vous pouvez enregistrer le résultat pour vos analyses d'activités.

LA PUISSANCE DE RADAN AU BÉNÉFICE DES DEVIS

En utilisant la puissance de la gamme CFAO de RADAN,

Radquote exploite le moteur graphique et les données technologiques de production ; cette base de données commune est unique pour vous assurer la précision nécessaire à la transformation de vos devis en commandes.

> **Vous aurez une vue précise de vos coûts pour pouvoir être compétitif.**



MES



- Lien direct des devis en production
- Affectation en temps réel sur les ordres de fabrication
- Gestion de production (tâches productives et non productives)
- Rapports d'activité, planning, achats
- Analyses des coûts
- Estimation aisée des achats
- Gestion des conformités
- Indicateur Qualité

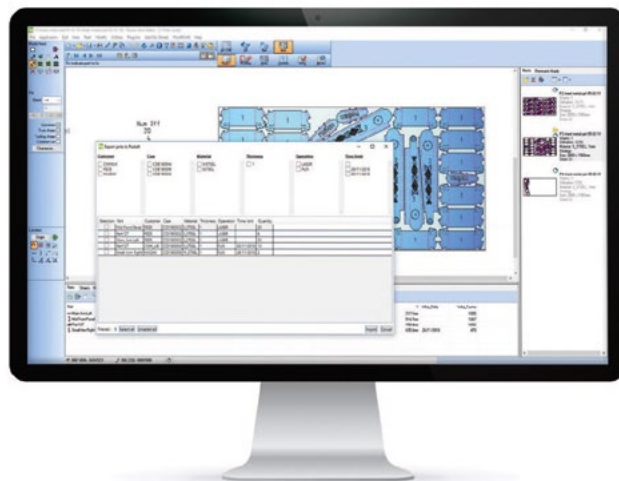
GÉREZ VOS PRODUCTIONS

Workplan est une solution de gestion de projet intelligente, combinant la gestion des ventes, la production et les fonctionnalités de suivi de production (MES), dans un seul logiciel. En tant que colonne vertébrale de votre entreprise de fabrication, Workplan devient le principal outil de centralisation des données et permet d'améliorer la planification de votre production. En temps réel, vous aurez la vision sur les événements machine, la surveillance, la GMAO, la supervision FAO RADAN, les flux de production et la traçabilité des pièces en atelier.

INTÉGRATION RADAN

Workplan, couplé au puissant système de calcul de temps dédié à la tôle - Radquote – permet de créer des gammes de production de façon rapide et précise, en associant le coût des achats et les temps de production. Il permet également d'illustrer tous les documents avec un rendu géométrique des pièces. La base de données commune entre RADAN et Workplan garantit un partage de données fluide, pour une meilleure productivité.

- Estimation des achats tôles
- Visibilité des pièces à découper dans la CFAO RADAN
- Importation du stock tôles pour la réalisation des imbrications
- Synchronisation directe des programmes pour gérer la production

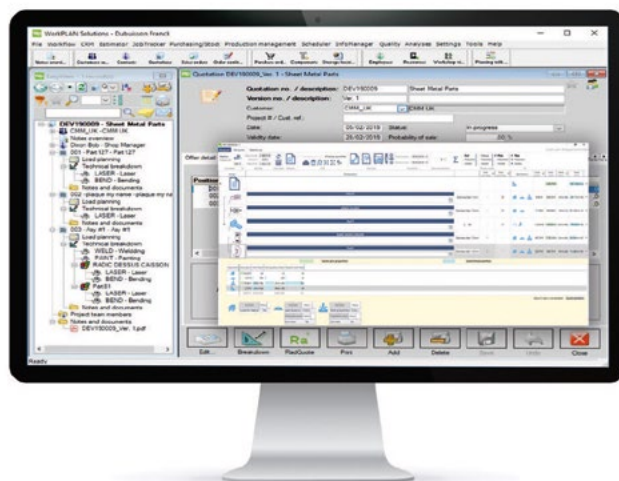


GÉRER LE STOCK EN DIRECT

Workplan offre une solution simple et efficace pour la gestion des stocks de tôle, comprenant la réception, la consommation, les stocks, la gestion des chutes et la traçabilité des pièces. Directement lié avec le logiciel de programmation FAO, la création des commandes, les réservations et les consommations réelles sont disponibles et visibles aisément en quelques clics.

PANIER D'ACTIVITÉS

Le panier d'activité est une fonction idéalement conçue pour la tôlerie. Il permet de gérer un moyen de production qui opère sur plusieurs OF en même temps, typiquement une découpe laser travaillant sur une imbrication. Grâce au panier d'activité, Workplan associe directement les temps et les ressources nécessaires aux différents OF, issus directement de la globalité d'un programme de découpe. Le panier d'activité sert également à de nombreuses opérations de fabrication dans la tôlerie (cabine de peinture, soudure, ...).





- Construction géométrique rapide
- Simple et convivial
- Idéalement conçu pour la tôlerie
- Import géométrique fiable 2D, 3D
- Vectorisation directe d'images
- Facilite la collaboration en sous-traitance
- Automatisation complète

AUGMENTEZ VOTRE PRODUCTIVITÉ GRÂCE A NOTRE CAO SPÉCIALISÉE TÔLERIE

Élément central de votre système FAO, RADAN 2D fournit aux utilisateurs une solution complète pour les dessins, intégrant un savoir-faire spécifique à l'industrie de la tôlerie. Ses nombreuses fonctionnalités et son interface graphique conviviale font de RADAN 2D une solution fiable et économique. L'une des principales exigences d'un système de FAO, utilisé dans un environnement de production, est sa capacité à prendre en charge les données externes de vos clients ou bureaux d'études.

RADAN 2D offre une méthode simple et rapide pour réparer ou simplifier les géométries importées.

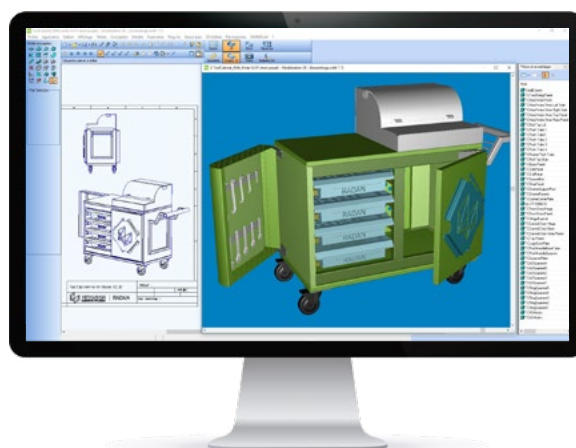
Avec l'option « paramétrique » vous pouvez facilement générer des variations sur des pièces récurrentes dans un processus entièrement automatique. RADAN 2D deviendra votre base de données géométriques pour les modèles de pièces dépliées, exploitables en fabrication, découpées, pliées et également pour les devis.

MODÉLISEZ, IMPORTEZ EN 3D POUR DÉPLIER EN AUTOMATIQUE

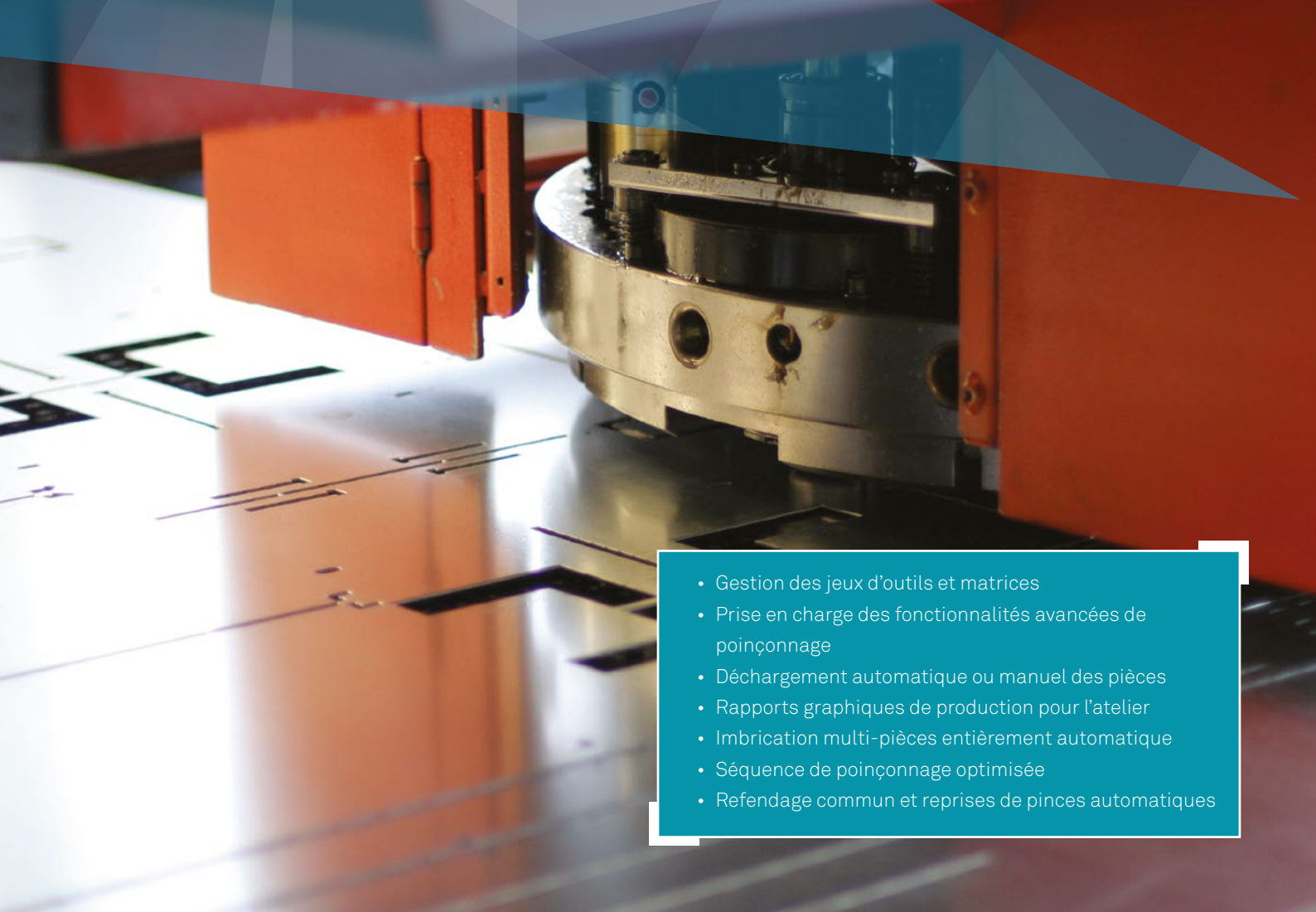
RADAN 3D, totalement intégré à la suite logicielle RADAN, apporte son expertise tôlerie dans le domaine de la modélisation CAO. Simple à utiliser, convivial et rapide, RADAN 3D assure une productivité inégalée pour importer ou concevoir vos pièces et ensembles en tôle. Dépliage, recouvrement, grugeage, gestion des coins, perte aux plis... sont à la base de la création de RADAN 3D.

➤ **Très orienté métier, ce module de la suite logicielle RADAN permet d'accéder très aisément au monde de la modélisation 3D, indispensable aux entreprises travaillant la tôle.**

- Conception de pièces et d'assemblages grâce aux fonctions de construction spécialisées tôlerie.
- Génération 3D rapide de pièces complexes
- Import 3D SAT, STEP et CAO diverses
- Dépliage automatique en rafale
- Grugeage d'angle défini par l'utilisateur
- Lien direct pour le devis et la fabrication



Depuis un import 3D, RADAN reconstruit les pièces avec les technologies tôlerie pour assurer les dépliés fiables.



- Gestion des jeux d'outils et matrices
- Prise en charge des fonctionnalités avancées de poinçonnage
- Déchargement automatique ou manuel des pièces
- Rapports graphiques de production pour l'atelier
- Imbrication multi-pièces entièrement automatique
- Séquence de poinçonnage optimisée
- Refendage commun et reprises de pinces automatiques



- Temps d'amorçage réduits
- Trajectoire optimisée
- Prise en compte chauffe matière
- Destruction des chutes
- Travail en tête basse
- Découpe en temps réel en lien avec votre gestion de production

PROGRAMMEZ VOS POINÇONNEUSES À COMMANDE NUMÉRIQUE

Radpunch est la solution leader sur le marché pour les poinçonneuses à CN.

Avec plus de 40 ans d'expérience, RADAN pilote avec succès des milliers de machines-outils de tôlerie dans le monde entier. Cet historique nous permet d'intégrer facilement les différentes générations de machines de poinçonnage, en tenant compte des installations modernes, telles que les cellules FMS avec chargeur et déchargeur de pièces et chutes.

La base technologique personnalisable intégrée dans Radpunch vous permet d'automatiser les phases de programmation, quels que soient les outils utilisés (standards, spéciaux, formage, molettes, etc...).

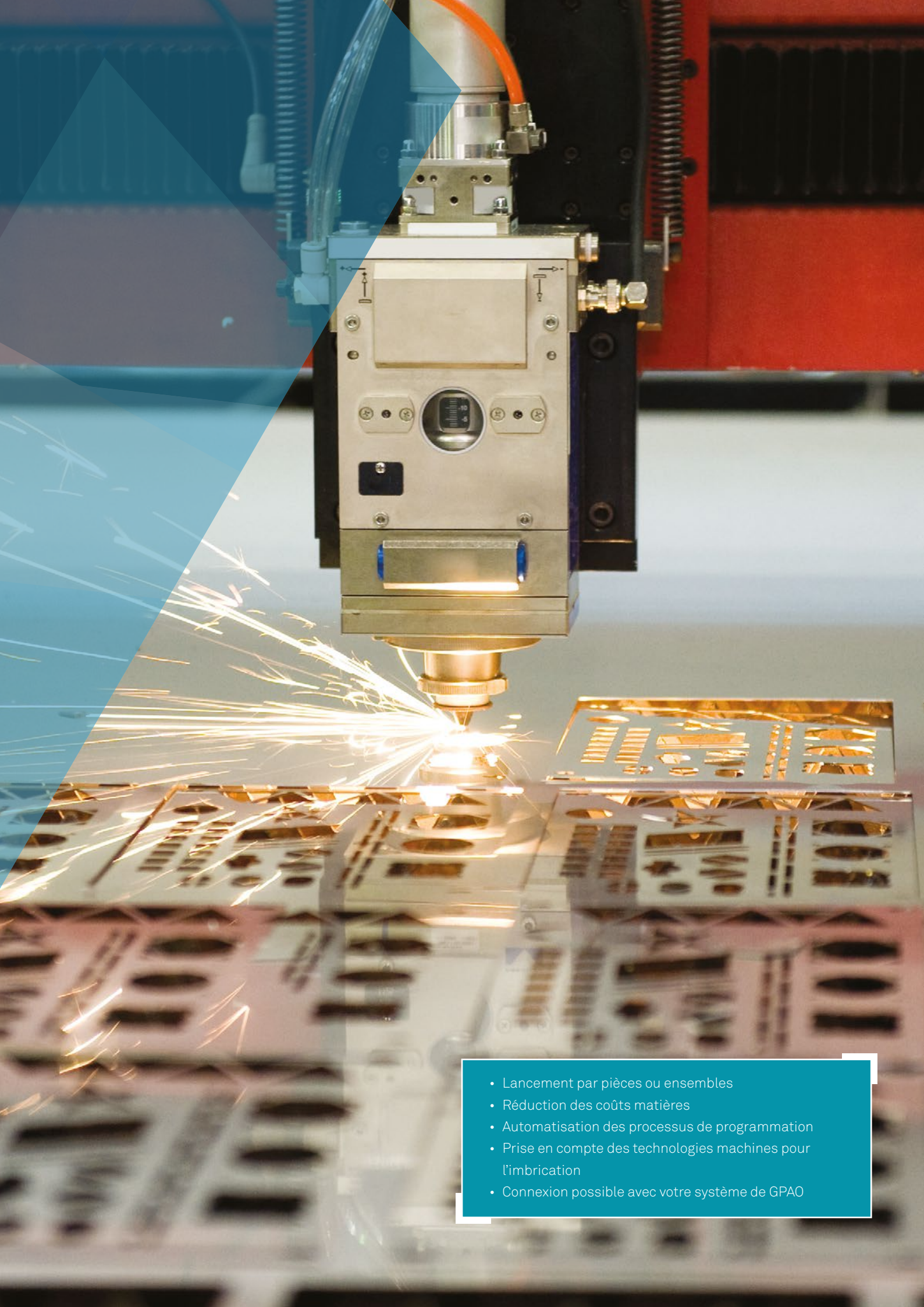
Comprendre les spécificités et les caractéristiques de chaque machine-outil est la clé pour la piloter efficacement.

➤ [Radpunch aidera vos opérateurs à optimiser votre capacité de fabrication.](#)

PILOTEZ VOS MACHINES DE DÉCOUPE LASER, PLASMA ET JET D'EAU

Radprofile est une solution logicielle automatisée pour la programmation des machines de découpe laser, plasma et jet d'eau. Radprofile intègre de façon transparente l'ensemble des processus de programmation : création de géométries, imbrication, calcul des stratégies de découpe, séquençement, en tenant compte de la chauffe matière et de la génération de code.

Les pièces à découper sont gérées conformément aux stratégies de production spécifiées par le technicien. Chaque imbrication est convertie en langage machine pour être directement disponible pour la production. Toutes les fonctions spécifiques de vos machines sont intégrées dans Radprofile : marquages, vaporisations, plastiques, amorçages par mode pulsé, petits et grands contours, ralentissements, coupes rapides... Ces spécificités sont toutes parfaitement intégrées dans la base technologique. Les fonctions de découpe de texte ou d'images vectorisées sont rapidement mises en œuvre. Une fonctionnalité unique positionne les amorçages garantissant des trajectoires machines sécurisées et augmentant la productivité. Le logiciel gère également automatiquement l'ordre de coupe en fonction de l'accumulation de chaleur dans le matériau découpé.



- Lancement par pièces ou ensembles
- Réduction des coûts matières
- Automatisation des processus de programmation
- Prise en compte des technologies machines pour l'imbrication
- Connexion possible avec votre système de GPAO

OPTIMISEZ VOTRE MATIÈRE PREMIÈRE

AUTOMATISE ET IMBRIQUE VOTRE PRODUCTION

Il est facile de gérer le flux de travail de vos machines grâce aux fonctions intelligentes du mode de projet intégré de Radnest.

Ce mode gère votre production en prenant en compte votre stock de matières premières et vos chutes, ainsi que les délais et priorités de vos clients.

> Radnest est la solution d'imbrication qui complète Radpunch et Radprofile.

Radnest optimise considérablement l'utilisation des feuilles de tôle et génère des économies substantielles sur la matière. Ce module permet l'interfaçage avec les logiciels de gestion de la production. Cela évite les saisies manuelles et réduit considérablement le risque d'erreur. Radnest coordonne l'ordre de coupe et les opérations du post-processeur pour générer automatiquement des programmes. L'algorithme d'imbrication analyse la forme exacte des pièces, les imbrique et adapte le nombre de programmes à fabriquer et la quantité de tôles nécessaire.

La base technologique intègre les spécificités (matériau, épaisseur, machine) pour assurer une production fiable et optimale en tenant compte de critères dimensionnels, bords de tôle et écarts entre pièces.





- Interface utilisateur intuitive
- Interfaçage avec les CAO
- Post-processeurs et définitions machines personnalisables
- Bibliothèque de tubes et de formes standards
- Imbrications automatiques sur tubes
- Génération instantanée des trajectoires machines
- Retouche manuelle aisée et rapide
- Maîtrise totale des angles de tête
- Contrôle de la technologie de coupe en tous points
- Importation et usinage de modèles 3D

PROGRAMMEZ VOS DÉCOUPES DE TUBES

Radtube s'interface avec toutes les solutions de CAO sur le marché. Il est livré avec des interfaces 2D / 3D standards, mais également avec des formats natifs en importation de données.

Le logiciel applique parfaitement le parcours d'outils à chaque type de géométrie.

Radtube est compatible avec la plupart des machines du marché telles qu'Adige, Amada, Balliu, Mazak, Trumpf,...

Radtube dispose également d'un puissant générateur de post-processeurs pour finaliser le code CNC et obtenir une définition précise de la simulation de la machine.

Radtube fournit une bibliothèque de formes de tubes paramétriques qui simplifie la création de tubes à découper. Si une section appropriée n'existe pas, l'option "Freeform" est utilisée pour créer la section de formes spéciales.

DÉCOUPEZ EN 5 AXES

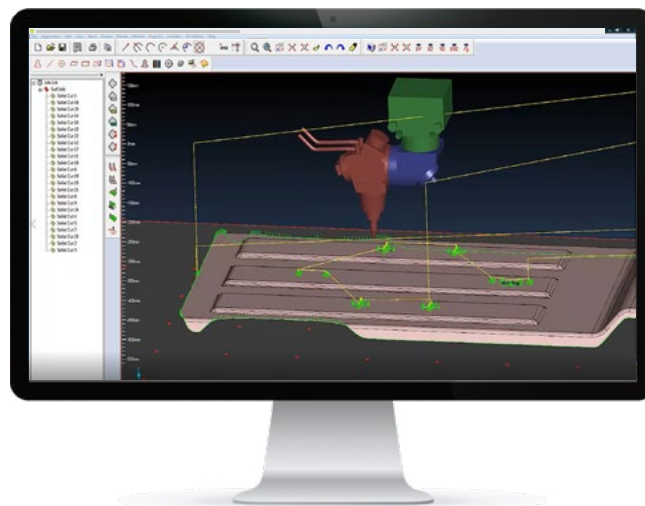
Radm-ax est l'extension multi-axes de Radtube et permet la programmation de machines de découpe laser, de jets d'eau et autres technologies.

Radm-ax propose des post-processeurs éprouvés, dédiés aux principales machines de découpe 5 axes du marché (Amada, Mazak, Prima, Trumpf...).

La détection de collision de la tête de coupe de la machine utilise des algorithmes très rapides, ce qui la rend simple et sûre pour la programmation.

Radm-ax contient des utilitaires ultra-puissants pour générer et couper automatiquement le support de composant.

Le processus de maintien de la pièce sur la table de coupe est entièrement assuré par Radm-ax pour sécuriser la coupe.





- Une seule programmation pour toutes vos plieuses
- Détection des collisions
- Réduction des temps machine improductifs
- Disponibilité en amont des informations de fabrication
- Import de pièces 3D ou 2D
- Garantie de bons résultats dès les premières pièces
- Document d'atelier complet et graphique
- Simulation réaliste du pliage
- Accroît votre indépendance vis-à-vis des constructeurs
- Participe aux processus qualité
- Standardise les outillages

AUGMENTEZ LA PRODUCTIVITÉ DE VOS PRESSES PLIEUSES

Radbend permet d'augmenter grandement la productivité des presses plieuses. Compatible avec toutes les générations de commandes numériques de pliage, la programmation hors ligne permet d'accroître considérablement les temps de production effectifs des plieuses.

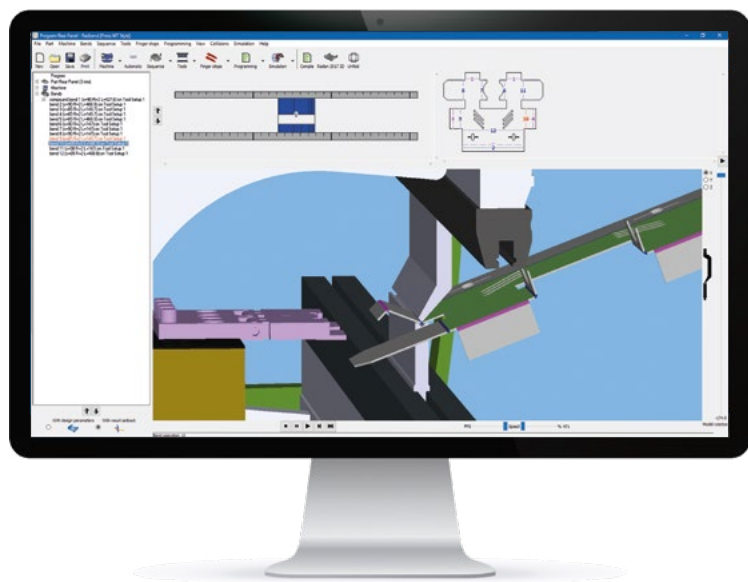
La détection des collisions, l'étude des outillages, des séquences de pliage, ainsi que le calcul des butées, permettent de générer un document fiable pour l'opérateur ainsi que le programme CN. La définition des gammes et des programmes de pliage devient aisée et interactive, à partir de modèles CAO 3D.

Radbend permet la création de modes automatiques personnalisables par les utilisateurs. Les séquences de pliage, les choix d'outils et les placements de butées sont ainsi traités. L'ensemble de ces fonctions est accessible simplement et rapidement, permettant une programmation de haute productivité.

Au cours du processus de programmation et de simulation, Radbend fait le calcul des collisions potentielles avec l'outillage ou la presse plieuse. Ce processus indispensable garantit une grande fiabilité de production. En cas de collision, Radbend signale le phénomène par un jeu de couleurs (suivant l'origine de la collision) et émet un message d'alerte. L'utilisateur possède toutes les fonctionnalités pour analyser et résoudre les changements dans la gamme au cours des différentes phases de pliage.

Pour une majorité de pièces, Radbend est en mesure de générer automatiquement un programme de pliage fiable.

> **Couplé au module Automation, il vous permettra une programmation en rafale des programmes de pliage.**





- Centre de formation agréé
- Installation des logiciels
- Hotline Support à distance
- Logiciels personnalisables
- Intégration des nouvelles technologies
- Automatisation CFAO tôlerie
- Lien GPAO - CFAO

À VOTRE ECOUTE...

RADAN est au cœur de l'industrie des métaux en feuilles ; nous exploitons les techniques de production, basées sur des machines de poinçonnage, de découpe, permettant la réalisation des pièces conçues pour être pliées sur des presses plieuses. Nos logiciels couvrent toutes ces exigences et sont régulièrement mis à jour et améliorés par nos équipes de développement. Une stratégie qui remonte à la création de RADAN en 1976.

NOTRE GAMME DE LOGICIELS MODULAIRES ET INTÉGRÉS COMPREND :

- Radquote : pour produire des devis rapides et précis
- RADAN 2D : pour dessiner et importer en 2D tôlerie
- RADAN 3D : pour créer en 3D et déplier automatiquement
- Radnest : pour imbriquer et optimiser les formats de tôles
- Radpunch, Radprofile : pour piloter vos commandes numériques de découpe
- Radbend : pour programmer et optimiser le travail de vos presses plieuses
- Workplan : pour la gestion de production

PLUS DE 5 000 POST PROCESSEURS MACHINES EN BASE DE DONNÉES

Le siège social de RADAN est situé en Angleterre. La société possède des bureaux en Allemagne, en Italie, en France, au Japon, aux États-Unis, aux Pays-Bas, en Chine, en Corée, en Espagne et en Inde.

La filiale française existe depuis presque 25 ans, puisqu'elle a été créée en 1995 par 3 personnes, et elle compte maintenant 15 collaborateurs à votre service.

Depuis 2003, RADAN fait partie d'un groupe international, spécialisé dans les logiciels destinés au marché de la conception et de la fabrication. Être l'un des plus importants fournisseurs mondiaux de logiciels industriels garantit notre sécurité et notre performance envers nos clients, tout en bénéficiant des synergies importantes au sein du groupe HEXAGON.

Enfin, la solidité financière de notre groupe nous permet d'investir dans les innovations de produits, pour vous proposer les nouvelles technologies de demain. La satisfaction des clients RADAN, dans le monde entier, témoigne de notre réussite.

NOTRE PASSION EST DE SOUTENIR CHAQUE JOUR NOS CLIENTS TÔLIERS AVEC NOS ACTIVITÉS DE SERVICES ET DE FOURNITURE LOGICIELS POUR VOUS ASSURER :

- > PRODUCTIVITÉ
- > RENTABILITÉ
- > FLEXIBILITÉ
- > PROFITABILITÉ
- > AUTONOMIE

Hexagon Manufacturing Intelligence aide les fabricants industriels à développer les technologies novatrices d'aujourd'hui et les produits de demain. En tant que spécialiste des solutions de métrologie et de fabrication, notre expertise de détection, de réflexion et d'action (via la collecte, l'analyse et l'utilisation des données de mesures), permet à nos clients d'augmenter leur rythme de production et d'accroître leur productivité tout en maintenant une haute qualité des produits..

Grâce à notre réseau de centres de support, d'unités de production et de bureaux commerciaux répartis sur les 5 continents, nous encourageons l'évolution de la fabrication pour créer un monde où la qualité entraîne la productivité. Pour plus d'information, consultez [HexagonMI.com](https://www.hexagonmi.com).

Hexagon Manufacturing Intelligence fait partie d'Hexagon (Bourse nordique : HEXA B ; [hexagon.com](https://www.hexagon.com)), l'un des principaux fournisseurs mondiaux de technologies de l'information qui stimulent la productivité et la qualité dans les applications d'entreprise géospatiales et industrielles.

-  MACHINES DE MESURES COORDONNÉES
-  CAPTEURS DE BALAYAGE LASER 3D
-  CAPTEURS
-  BRAS DE MESURE PORTATIFS
-  SERVICES
-  LASER TRACKERS & STATIONS
-  MULTISENSOR & SYSTÈMES OPTIQUES
-  SCANNERS À LUMIÈRE BLANCHE
-  LOGICIELS DE MÉTROLOGIE
-  CAO / FAO
-  CONTRÔLE STATISTIQUE DES PROCÉDÉS
-  APPLICATIONS AUTOMATISÉES
-  MICROMÈTRES, ÉTRIERS ET JAUGES
-  LOGICIELS DE CONCEPTION ET DE CHIFFRAGE

RADAN CFAO

Paris - Lyon - Nantes

T : +33 (0)1 64 13 41 70

E : radancfao.contact@hexagon.com

RADAN.FR

